

GEMEINSAM

für die Eifel

NEWSLETTER 1/2025

Dienstleistungs-Genossenschaft



Eifel

Liebe Leserinnen und Leser,

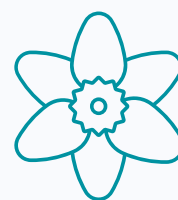
die ersten Monate des Jahres 2025 haben erneut gezeigt, was unsere Mitmachorganisation ausmacht: Gemeinsam gestalten, voneinander lernen und die Region stärken.

Dabei waren unsere Mentoren, Botschafter und Young Professionals ein wichtiger Teil des lebendigen Netzwerks, das unsere Mitmachorganisation ausmacht.

Der große Zuspruch zeigt, wie wichtig es ist, die Zukunft der Region gemeinsam aktiv zu gestalten. Auch in den kommenden Monaten setzen wir auf Austausch und Miteinander – mit interessanten Veranstaltungen, praxisnahen Impulsen und starken Kooperationen.

Lassen Sie uns gemeinsam weiter wachsen und die Eifel als lebendigen Lebens- und Wirtschaftsraum stärken – „Was einer alleine nicht schafft, das schaffen viele.“

Herzliche Grüße
Ihr Team der DLG Eifel eG



Inhalt

Die Themen im Überblick

- **Nächste Termine/ Veranstaltungen im Überblick**
- **Rückblick**
- **DLG Eifel Botschafter**
- **Young Professionals der DLG Eifel**
- **Mentoren-Initiative der DLG Eifel**
- **Diskrete (psychosoziale) Telefonberatung**
- **DLG Insights**
- **Mitgliederstimmen**
- **DLG Standard-Leistungen**

TERMINE

im April/ Mai/ Juni



Dienstleistungs-Genossenschaft


ONLINE -Impuls
8. APRIL 2025
13:00 - 14:00

'Hals-Nacken-Kopf'

DER ONLINE-IMPULS „HALS-NACKEN-KOPF“ BIETET EXKLUSIVE TIPPS UND ÜBUNGEN ZUR VORBEUGUNG VON NACKENVERSPANNUNGEN UND KOPFSCHMERZEN.

Anmeldungen an:
info@dlg-eifel.de

www.dlg-eifel.de

Online-Impuls „Hals-Nacken-Kopf“

Der **Online-Impuls „Hals-Nacken-Kopf“** am 8. April von 13:00 bis 14:00 Uhr bietet Mitgliedern in Kooperation mit BARMER wertvolle Informationen, alltagstaugliche Maßnahmen und praktische Übungen zur Vorbeugung und Linderung von Nackenverspannungen und Kopfschmerzen – Anmeldung unter info@dlg-eifel.de.



 **Deutsches Rotes Kreuz**
im Kreis Euskirchen



Erste-Hilfe-Kompaktkurs

14.04.2025 | 14:00 – 17:00 UHR

ORT: ROTKREUZ-ZENTRUM
EUSKIRCHEN/ EIFEL

Für Beschäftigte der DLG Eifel.
Mitgliedunternehmen: Kostenfreie Teilnahme

Maximale Teilnehmerzahl: 15
Anmeldeschluss: 07. April

Wir freuen uns, in freudlicher Kooperation mit dem DRK Kreisverband Euskirchen e.V. einen Erste-Hilfe-Kompaktkurs anbieten zu können.

Personen mit gesundheitlichen Einschränkungen sind herzlich eingeladen, wenn diese mit dem DRK Eifel e.V. vereinbart sind.

Erste-Hilfe-Kompaktkurs

Der **Erste-Hilfe-Kompaktkurs** am 14. April 2025 von 14:00 bis 17:00 Uhr im Rotkreuz-Zentrum Euskirchen bietet Mitgliedern der DLG Eifel eine kostenfreie Schulung zu lebensrettenden Sofortmaßnahmen wie Notruf, stabile Seitenlage, HLW und Wundversorgung – Anmeldung bis 7. April unter info@dlg-eifel.de, in Kooperation mit dem DRK Kreisverband Euskirchen e.V.



Grenzlandschau Prüm 2025 – Wir sind dabei!

Besucht uns vom 1. bis 4. Mai auf der Grenzlandschau in Prüm, der großen Regionalmesse für Handel, Handwerk und Innovation! Ihr findet uns am Gemeinschaftsstand mit dem Gewerbeverein Arzfeld – kommt vorbei, informiert euch und entdeckt spannende Angebote. Wir freuen uns auf euren Besuch!



Dienstleistungs-Genossenschaft


Präsenz Workshop
7. MAI
09:00 BIS 12:00 UHR

**PSYCHISCHE
GEFÄHRDUNGEN
BEURTEILEN**

VERANSTALTUNGSDORT:
RAIFFEISENBANK WESTEIFEL eG

REFERENTIN: DR. MED. KATHARINA HOß

Anmeldungen an:
info@dlg-eifel.de

www.dlg-eifel.de

Workshop „Psychische Gefährdungen beurteilen“

Der Workshop **„Psychische Gefährdungen beurteilen“** mit Dr. Katharina Hoß findet am 7. Mai 2025, 9:00–12:00 Uhr, in der Raiffeisenbank Westeifel eG, Arzfeld statt. Er vermittelt praxisnahe Methoden zur Erfassung, Bewertung und Reduzierung psychischer Belastungen am Arbeitsplatz und richtet sich an Führungskräfte, Personalverantwortliche und Gesundheitsmanager.

Für Anmeldungen zu allen Veranstaltungen nutzen Sie bitte die E-Mail-Adresse: info@dlg-eifel.de

TERMINE

Dienstleistungs-Genossenschaft



im April/ Mai/ Juni



Die **DLG Eifel Young Professionals** laden am **15. Mai 2025 um 18:00 Uhr** zu einem Netzwerktreffen bei **Schoeller Werk GmbH & Co. KG in Hellenthal** ein, bei dem exklusive Einblicke in die Hightech-Investition „Laser XL+“ gegeben werden – die größte Einzelinvestition des Unternehmens, die nicht nur die Innovationsführerschaft stärkt, sondern auch die Zukunftsfähigkeit der Region sichert, begleitet von spannenden Einblicken in den Realisierungsprozess sowie der Möglichkeit zum Networking mit anderen Young Professionals der Eifel.



Wanderung rund um das Kloster Steinfeld

Am **Freitag, 16. Mai 2025**, lädt die DLG Eifel in Kooperation mit dem Eifelverein Ortsgruppe Bad Münstereifel e.V. zu einer geführten Wanderung rund um das Kloster Steinfeld ein. Treffpunkt ist um **14:00 Uhr** am großen Parkplatz vor dem Kloster, die Wanderung dauert bis ca. 17:00 Uhr und wird von Dr. Albrecht Oßwald geleitet.



Generative KI und Wissensmanagement für den Mittelstand

Die DLG Eifel und die GfW Schleiden laden gemeinsam mit dem Mittelstand-Digital Zentrum WertNetzWerke am **21. Mai 2025 ab 15:00 Uhr** zur Auftaktveranstaltung „Generative KI und Wissensmanagement für den Mittelstand“ der Reihe **„KI KOMPASS: Digitale Transformation für die Praxis“** ins Kurhaus Gemünd ein. Freuen Sie sich auf praxisnahe Impulse, Live-Demonstrationen und Networking ab 18:00 Uhr. Weitere Details folgen in Kürze.



Save the Date: 27. Mai – Erstes Online Speed Dating mit den Mentoren des DLG Eifel Mentoring-Programms.

Das Programm „Unternehmen & Talente: Zukunft der Eifel“ bietet praxisnahe Unterstützung für Gründer, Start-ups, Unternehmensnachfolger und Betriebe in Veränderungsprozessen. Lernen Sie unsere Mentoren kennen und knüpfen Sie erste Kontakte im digitalen Austauschformat. Weitere Informationen folgen in Kürze.

Für Anmeldungen zu allen Veranstaltungen nutzen Sie bitte die E-Mail-Adresse: info@dlg-eifel.de

WAS EINER ALLEINE NICHT SCHAFFT, DAS SCHAFFEN VIELE

TERMINE

Dienstleistungs-Genossenschaft



im April/ Mai/ Juni



SAVE THE DATE – VORANKÜNDIGUNG GENERALVERSAMMLUNG 2025

Datum: Montag, 30. Juni 2025
Uhrzeit: 18:00 Uhr
Ort: DRK Euskirchen

Die offizielle Einladung mit der Tagesordnung wird fristgerecht versendet.

Gesundheitswoche bei der DLG Eifel – 30. Juni bis 4. Juli 2025



Vom 30. Juni bis 4. Juli 2025 findet unsere Gesundheitswoche mit einem vielseitigen Programm rund um körperliches und mentales Wohlbefinden statt. Neben Gesundheits-Checks und Körperanalysen erwarten Sie praxisnahe Vorträge und Workshops – etwa zu Stressbewältigung, Resilienz, Rückengesundheit oder mentaler Stärke. Viele Angebote sind flexibel nutzbar – vor Ort oder online. Nutzen Sie die Gelegenheit, etwas für Ihre Gesundheit zu tun!

Sport im Park“ ist ein offenes, unverbindliches und kostenfreies Bewegungsangebot unter freiem Himmel für alle Bürgerinnen und Bürger in Bad Münstereifel, Euskirchen, Hellenthal, Mechernich, Nettersheim und Schleiden.



Vom 28.04. bis zum 04.07.2025 bietet der KreisSportBund Euskirchen e.V. montags bis freitags von 18.00 – 19.00 Uhr insgesamt 46 attraktive Sport- und Bewegungseinheiten an, um Menschen jeden Alters für mehr Gesundheit und Bewegung zu begeistern – mit der BARMER als Hauptpartner.

Save the Date – „quo vadis?“ am 26.09.2025



Am 26. September 2025 findet um 18 Uhr erneut die Veranstaltung „quo vadis?“ in der Marienschule Euskirchen statt. Sie haben die Möglichkeit, Ihr Unternehmen dort vorzustellen – als wertvolle Chance zur Gewinnung von Auszubildenden und zukünftigen Fachkräften. Bei Interesse melden Sie sich gerne bei uns.

Für Anmeldungen zu allen Veranstaltungen nutzen Sie bitte die E-Mail-Adresse: info@dlg-eifel.de

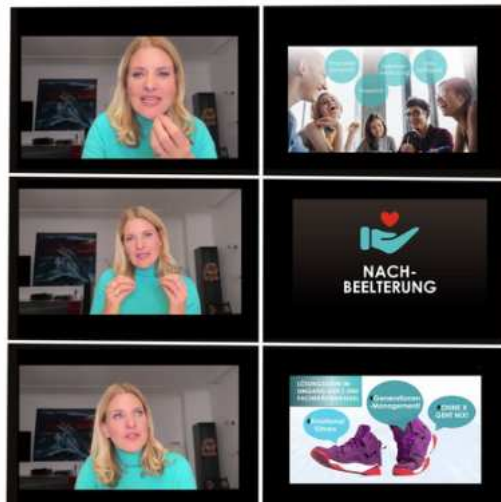
WAS EINER ALLEINE NICHT SCHAFFT, DAS SCHAFFEN VIELE

RÜCKBLICK

Online-Impuls mit Susanne Nickel: Generation Z – Risiko oder Chance?

Ende Januar stand bei der DLG Eifel ein Thema im Fokus, das derzeit viele Unternehmen bewegt: die Generation Z. Gemeinsam mit der renommierten Management- und Leadership-Expertin Susanne Nickel, Top 100 Speakerin und Change-Beraterin, wurde diskutiert, wie die jüngste Generation auf dem Arbeitsmarkt denkt, handelt – und geführt werden möchte.

Die zentrale Frage: Stellt die Gen Z ein Risiko für etablierte Unternehmensstrukturen dar – oder bietet sie vielmehr eine Chance für längst überfällige Veränderungen in der Arbeitswelt? Das Fazit: Die Generation Z bringt großes Potenzial mit – vorausgesetzt, Unternehmen sind bereit, sich auf neue Erwartungen einzulassen.



Drei Aspekte standen dabei besonders im Mittelpunkt:

Klare Führung und Sinnorientierung: Die Generation Z sucht nach klarer Kommunikation, nachvollziehbaren Werten und einem Arbeitsumfeld mit gesellschaftlicher Relevanz. Unternehmen, die keine Haltung zeigen, laufen Gefahr, als unattraktiv wahrgenommen zu werden.

Emotionale Führungskompetenz: Wer junge Talente gewinnen und binden will, braucht neben Fachlichkeit auch Empathie. Führungskräfte müssen verstärkt als Coach und Begleiter agieren, nicht als klassische Autorität.

Generationenübergreifendes Zusammenspiel: Zukunftsfähige Organisationen setzen auf aktives Generationenmanagement. Der Wissenstransfer und das gegenseitige Verständnis zwischen Baby Boomern, Generation X, Y und Z sind entscheidend, um Innovationskraft und Kontinuität zu verbinden.

In Zeiten des Fachkräftemangels und tiefgreifender Transformationen am Arbeitsmarkt wird deutlich: Die Generation Z ist weniger ein Risiko – und mehr ein Weckruf für Führung, Unternehmenskultur und HR-Strategie.

RÜCKBLICK

Social Media Workshop für KMU - Praxisnah & Verständlich

Unser **Social Media Workshop für KMU mit John Henry Mee**, Mitgründer und Geschäftsführer der DelphiDigital GmbH im März, unterstrich erneut, wie essenziell eine strategische und praxisorientierte Herangehensweise an Social Media für Unternehmen ist.

Die Teilnehmenden profitierten von fundierten Einblicken, interaktiven Diskussionen und praxisnahen Best Practices. Besonders wertvoll waren die individuell zugeschnittenen Tipps und der direkte Austausch, der den Teilnehmenden ermöglichte, konkrete Herausforderungen aus ihrem Arbeitsalltag zu besprechen. Zudem wurden aktuelle Trends und bewährte Strategien analysiert, die Unternehmen dabei unterstützen, ihre Reichweite nachhaltig zu steigern.

Wir sind dankbar für die langjährige Zusammenarbeit mit John Henry Mee, dessen umfassendes Know-how im Bereich Digitalstrategie, Markenkommunikation und Employer Branding eine wertvolle Bereicherung für unser Netzwerk ist. Sein praxisnaher Ansatz und seine inspirierende Art, Wissen zu vermitteln, haben den Workshop zu einem echten Mehrwert für alle Beteiligten gemacht.

Die positive Resonanz der Teilnehmenden zeigt, wie wichtig der Austausch mit erfahrenen Experten ist, um Social Media gezielt und wirkungsvoll einzusetzen.

Ein großes Dankeschön an das DRK Euskirchen für die Gastfreundschaft und die hervorragende Organisation. Wir freuen uns auf weitere spannende Veranstaltungen und die Fortsetzung dieser erfolgreichen Zusammenarbeit!

Fotos: Frank Wiesen



RÜCKBLICK

Erfolgreicher Workshop: Kommunikation und Deeskalation

Der von der DLG Eifel organisierte Workshop „Kommunikation und Deeskalation“ fand großen Anklang. 35 Teilnehmer nutzten die Gelegenheit, Strategien zur konstruktiven Konfliktbewältigung kennenzulernen. Die Veranstaltung war aufgrund des großen Interesses schnell ausgebucht – ein klares Zeichen für die hohe Qualität des Angebots.

Diplom-Psychologe Markus Schmitt, langjähriger Kooperationspartner der DLG Eifel, überzeugte mit seiner lebendigen und humorvollen Art. Er vermittelte, wie wichtig es ist, Konflikte frühzeitig zu erkennen und professionell darauf zu reagieren.

Ziel des Workshops war es, Kommunikationsmuster besser zu verstehen und in herausfordernden Situationen deeskalierend zu wirken. Dabei wurde deutlich, wie sehr eine klare, wertschätzende Sprache zur Lösung von Konflikten beitragen kann. Im Fokus standen neben kompakten theoretischen Grundlagen vor allem konkrete Fallbeispiele und interaktive Übungen.

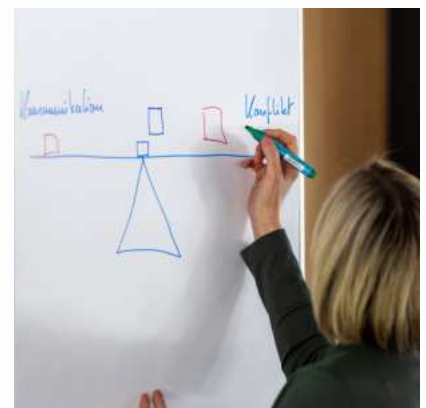
Die Teilnehmer nahmen zahlreiche Impulse mit, die sich direkt im beruflichen und privaten Alltag anwenden lassen. Die offene Atmosphäre und der kollegiale Austausch förderten eine intensive Lernerfahrung.

Ein besonderer Dank gilt dem Team der Stadtverwaltung Mechernich für die hervorragende Kooperation, herzliche Gastfreundschaft und die reibungslose Organisation vor Ort.

Aufgrund der positiven Rückmeldungen sind bereits weitere Veranstaltungen in Planung.

Die DLG Eifel bleibt damit ihrem Anspruch treu, praxisorientierte Weiterbildung auf hohem Niveau anzubieten.

Fotos: Frank Wiesen



DLG Eifel Botschafter

Die DLG Eifel Botschafter als Brückenbauer

Die Botschafter-Initiative der DLG Eifel wurde ins Leben gerufen, um den Austausch zwischen den Mitgliedsunternehmen zu fördern und Bedarfe gezielter zu erfassen. Durch die Benennung von Botschaftern in den Unternehmen entsteht eine direkte Kommunikations- und Informationsplattform, die hilft, maßgeschneiderte Angebote zu entwickeln und vorhandene Ressourcen besser zu nutzen. Ziel ist es, Wissen zu teilen, Synergien zu schaffen und die Unternehmen der Region noch enger zu vernetzen.

Einladung zu unserem nächsten Treffen

Datum: Dienstag, 24. Juni 2025

Ort: DRK Euskirchen, Rotkreuz-Zentrum Euskirchen/Eifel

Adresse: Jülicher Ring 32b, 53879 Euskirchen

Uhrzeit: 16:00 Uhr



„Als DLG-Eifel-Botschafter habe ich die Möglichkeit, aktiv an der Gestaltung unseres Netzwerkes mitzuwirken.“

Die regelmäßigen Treffen bieten einen inspirierenden Raum für den Austausch unterschiedlicher Perspektiven und die Entwicklung innovativer Lösungen.

Besonders wichtig ist mir, den Fokus auf unsere Mitarbeiter zu legen, da sie das Herzstück jedes Unternehmens sind.

Die hier entstehenden Ideen tragen dazu bei, das Arbeitsumfeld zu verbessern und die Zufriedenheit zu steigern. Ich lade dich ein, Teil dieses Netzwerkes zu werden – gemeinsam können wir die Zukunft aktiv gestalten!“

STEFFI ENDRES
 GESCHÄFTSFÜHRUNG

Young Professionals



Global denken, lokal investieren: Der Weg zur Hightech-Investition ‚Laser XL+‘

Einladung zum Netzwerktreffen

Datum: 15. Mai 2025

Uhrzeit: 18:00 Uhr

Ort: Schoeller Werk GmbH & Co. KG, Hellenthal

Die Eifel als Wirtschaftsstandort gewinnt zunehmend an Attraktivität – nicht zuletzt durch innovative Unternehmen, die mit mutigen Investitionen ihre Zukunftsfähigkeit sichern. Ein herausragendes Beispiel dafür ist die Firma Schoeller Werk GmbH & Co. KG in Hellenthal.

Am 15. Mai 2025 um 18:00 Uhr laden die DLG Eifel Young Professionals zu einem spannenden Netzwerktreffen bei Schoeller ein. Dort erhalten wir interessante Einblicke in die Standortstrategie und die jüngste Hightech-Investition: den Laser XL+.

"Der Laser XL+ ist die größte Einzelinvestition in der Firmengeschichte von Schoeller – ein klares Bekenntnis zur Innovationsführerschaft, zur langfristigen Stärkung der Wettbewerbsfähigkeit und ein zentraler Baustein der Standortentwicklung in Hellenthal, der maßgeblich zur Zukunftssicherung unseres Unternehmens beiträgt.

Doch wie realisiert man ein Hightech-Projekt dieser Größenordnung? Von der ersten Idee bis zur Umsetzung war es ein komplexer Prozess, der interdisziplinäre Zusammenarbeit, internationale Abstimmungen und innovative Lösungsansätze erforderte. Welche Herausforderungen mussten bewältigt werden? Wie gelang es, Wissenstransfers über Standorte und Unternehmen hinweg effizient zu gestalten? Und was bedeutet der Laser XL+ für die Wettbewerbsfähigkeit und Zukunftsfähigkeit unseres Standorts?" Timo Klein (Strategy & Marketing Manager)

Neben den spannenden Einblicken bleibt viel Raum für Networking – eine ideale Gelegenheit, um andere Young Professionals der Eifel kennenzulernen und wertvolle Kontakte zu knüpfen. Seid dabei und erfahrt, wie Hightech-Investitionen die Eifel als Wirtschaftsstandort stärken!

Young Professionals

Das 2022 vom DLG Eifel-Vorstand mit Petra Schumacher-Hendus, Bianka Renn, Sebastian Pelzer und Hubert Schmidt gegründete Young Professionals Netzwerk ist schnell zu einem innovativen Treffpunkt für junge Unternehmer*innen und Führungskräfte der Region gewachsen.

Mit Unterstützung des Sprecher-Teams Tom Kantelberg, Jan Baum, Maximilian Hendus und Henning Förster fördert es den Austausch in entspannter Atmosphäre. Neben regionalem Networking geht es darum, Impulse für die Attraktivität und Zukunftsfähigkeit der Region zu setzen.

Der Vorstand der DLG Eifel unterstützt das Netzwerken der Eifel-Young Professionals ausdrücklich:

„Als Dienstleistungsgenossenschaft, die sich selbst Mitmachgenossenschaft nennt und durch ihr Netzwerk den einzelnen Unternehmen Mehrwerte bietet, unterstützen wir die junge Generation der Leistungsträger der Privatwirtschaft selbstredend, um einen starken Wirtschaftsstandort zu schaffen und damit einen lebenswerten Lebensraum zu fördern.“



“Netzwerke aufbauen und nutzen war schon immer Teil der PAPSTAR-DNA. Daher war es für mich sehr wichtig, in unserer Region ein starkes Netzwerk zu finden oder aufzubauen, damit wir in naher Zukunft auch hier Vorteile erzeugen können, die unsere Unternehmen nachhaltig weiter nach vorn bringen. Deshalb würden wir uns freuen, wenn sich das Netzwerk um tolle junge Führungskräfte erweitert, die den Wirtschaftsstandort Eifel gemeinsam noch attraktiver machen wollen.“

Tom Kantelberg

Geschäftsführer PAPSTAR GmbH und Geschäftsführer Rick Produktion GmbH

Mentoren-Initiative



DLG MENTORING
Unternehmen & Talente
– Zukunft der Eifel –

Engagierte Mentoren für die regionale Entwicklung Nachhaltige Stärkung des Eifel-Wirtschaftsstandortes

Im Rahmen unserer Initiative DLG Mentoring – Unternehmen & Talente. Zukunft der Eifel. bieten wir Unternehmen, Kommunen und Organisationen in der Region eine **gezielte, vertrauliche** und **kostenfreie Unterstützung** durch erfahrene Mentorinnen und Mentoren an.

Ziel ist es, Sie bei unternehmerischen, organisatorischen oder strukturellen Fragestellungen praxisnah zu begleiten und Impulse für nachhaltige Entwicklung zu geben.

Typische Anwendungsfelder und Zielgruppen:

- Gründung und Geschäftsentwicklung
- Unternehmensnachfolge und Betriebsübergabe
- Digitale Transformation und Einsatz Künstlicher Intelligenz
- Fachkräftesicherung, Führung, Mitarbeiterbindung
- Organisationsentwicklung, Standort- und Strukturfragen
- Herausforderungen in Veränderungs- oder Krisensituationen

Unsere Mentorinnen und Mentoren verfügen über langjährige Erfahrung in Bereichen wie:

- Strategische Begleitung bei der nachhaltigen Ausrichtung und Skalierung des Geschäftsmodells – mit Fokus auf Effizienz, Marktpositionierung und Zukunftssicherheit
- Marketing, Handel und Vertrieb
- Personal- und Organisationsentwicklung, Unternehmensnachfolge
- Change Management, New Work, Unternehmenskultur
- Digitalisierung, IT, Produktion, Standortvernetzung

Zwischenzeitlich hat sich ein Pool von **20 engagierten, fachkundigen und ehrenamtlichen Mentorinnen und Mentoren** zu einem starken Mentoren-Netzwerk zusammengeschlossen.

Mentoren-Initiative

Unsere Mentoren verfügen nicht nur über umfangreiche Erfahrung, sondern bringen auch fundierte Expertise mit, die durch ein weitverzweigtes Netzwerk unterstützt wird.



“Für mich ist Mentoring eine Win-Win-Angelegenheit, etwas, was dem Mentee hilft und was gleichzeitig mir Freude bereitet und mich bereichert. Ich freue mich sehr, wenn der Mentee meine Erfahrung und mein Wissen nutzt, um persönlich zu reifen und das eigene Geschäftsmodell zu schärfen und zu verbessern. Indem der Mentee mir seine täglichen Herausforderungen schildert, frischt er mein Wissen über aktuelle Themen und Vorgänge auf. Diese erlebten Erfahrungen des Mentee helfen mir, aktuelle Entwicklungen besser zu verstehen und einzuordnen. Das fordert mich und hält mich fit.”

Dr. Peter Kramp

Mentor:innen bieten Ihnen

Wissen

Vermitteln Ihnen praktisches Wissen, das auf jahrelanger Berufspraxis basiert.

Orientierung

Weisen Sie auf neue Wege hin und machen Sie auf bevorstehende Hindernisse aufmerksam.

Netzwerk

Öffnen Ihnen die Tür zu potenziellen Kunden und Investoren.

Vertrauen

Geben Ihnen direktes Feedback, schaffen eine vertrauensvolle Umgebung zum Austausch.

Fokussierung

Helfen Ihnen, den Überblick und das Ziel im Fokus zu behalten.

Begleitung

Haben ein offenes Ohr, wenn Sie vor Herausforderungen stehen.

Möchten Sie mehr über das DLG-Mentoring in der Eifel erfahren?

Wenn Sie als zukünftige/r Mentee, Mentor oder Unternehmen Interesse am DLG-Mentoring in der Eifel haben, freuen wir uns über Ihre Anfrage per E-Mail.

Gerne stehen wir Ihnen für weitere Auskünfte und eine persönliches Gespräch zur Verfügung.

Ihre Ansprechpartner:



Edmund Komar: edmund.komar@dlg-eifel.de

Petra Schumacher-Hendus: petra.schumacher-hendus@dlg-eifel.de

DLG Insights

Mit großer Betroffenheit nehmen wir Abschied von unserer geschätzten Kollegin **Manuela Zöllmann**, die am 19. Februar 2025 verstorben ist. Ihr Engagement, ihre Herzlichkeit und ihre positive Ausstrahlung haben unser Netzwerk nachhaltig geprägt. Wir werden sie schmerzlich vermissen und ihr Andenken in Ehren halten. Unser tief empfundenes Mitgefühl gilt ihrer Familie und allen, die ihr nahestanden.

In liebevollem Gedenken

Mit tiefer Trauer nehmen wir Abschied von unserer geschätzten Kollegin

Manuela Zöllmann

die am 19. Februar 2025 von uns gegangen ist.

Durch ihre positive Ausstrahlung, ihr Engagement und ihre Herzlichkeit hat sie unser regionales Netzwerk bereichert.

Wir werden Manuela schmerzlich vermissen und ihr Andenken in Ehren halten. Unser tief empfundenes Mitgefühl gilt ihrer Familie und allen, die ihr nahestanden.

Aufsichtsrat und Vorstand
der Dienstleistungsgenossenschaft Eifel DLG eG



DLG Insights

Verstärkung im Team – Herzlich willkommen, Anita Arnolds und Klaus Peter Zink!

Wir freuen uns sehr, mit Anita Arnolds und Klaus Peter Zink zwei engagierte neue Kolleg*innen in unserem Team begrüßen zu dürfen.

Anita Arnolds übernimmt die Verantwortung für unsere Buchhaltung und unterstützt zusätzlich den Vorstand in organisatorischen und administrativen Belangen.

Klaus Peter Zink bringt seine Stärken in der Mitgliederbetreuung und im Bereich Mitgliedergewinnung ein – beides wichtige Pfeiler für unsere Weiterentwicklung als Gemeinschaft.

Wir sind überzeugt, dass beide mit ihrer Erfahrung und Motivation wertvolle Impulse setzen werden, und freuen uns auf die Zusammenarbeit!



Anita Arnolds

anita.arnolds@dlg-eifel.de

Telefon: 0171 – 30 60 434



Klaus-Peter Zink

klaus-peter.zink@dlg-eifel.de

Telefon: 0151 – 26225471

DLG Standard-Leistungen

**Ab Sommer 2024
neue Termine
und kostenfrei für DLG Eifel
Mitgliedsunternehmen**



Beratung für Mitarbeitende

Manchmal läuft das Leben nicht rund. Äußere Umstände, gesundheitliche Probleme, persönliche Konflikte und Krisen können einen schwer belasten und an seine Grenze bringen. Genau für diese Lebenslagen bietet der Caritasverband für die Region Eifel in Zusammenarbeit mit der DLG Eifel und Ihrem Arbeitgeber ein Beratungsangebot. Anonym, diskret und professionell.

Die telefonische Sprechstunde findet jeden Montag in der Zeit von 15:30 Uhr bis 16:30 Uhr statt und bietet Ihnen umfassende Erstberatung in verschiedenen Bereichen wie z.B.:

- ✓ **Gesundheitliche Einschränkungen z.B. psychische Erkrankungen**
- ✓ **Probleme in der Familie**
- ✓ **Suchterkrankungen**
- ✓ **Pflege der Angehörigen**
- ✓ **Schulden**
- ✓ **Fragen zur Kindererziehung**
- ✓ **Sonstige herausfordernde Lebenslagen**



**Jeden Montag in der Zeit
zwischen 15.30 Uhr und 16.30 Uhr**



Dienstleistungs-Genossenschaft




Caritasverband
für die Region
Eifel e.V.

Außerhalb der Sprechzeiten können sie gerne eine Nachricht und eine Rückrufbitte auf der Mailbox hinterlassen. Sie werden dann bis spätestens montags einen Rückruf erhalten.

Ihre Privatsphäre bleibt gewahrt. Die Inhalte der Beratung und Ihre persönlichen Informationen werden streng vertraulich behandelt und nicht an Dritte weitergegeben. Es ist zwar ein Angebot, das Ihr Arbeitgeber Ihnen zur Verfügung stellt, dieser wird aber nicht über Inhalte und Personen informiert.

DLG Standard-Leistungen

Deutsch als Fremdsprache für aus dem Ausland beschäftigte Mitarbeiter:innen

Folgende Zeiten sind möglich:

Donnerstags nach 17 Uhr (vor Ort in Euskirchen oder auch online)

Montagsnachmittags zwischen 13.30 und 17 Uhr (vor Ort in Euskirchen oder auch online)



Aufgrund wiederholter Nachfrage haben wir das Deutschunterricht-Angebot "Deutsch als Fremdsprache" für Ihre aus dem Ausland beschäftigten Mitarbeiter:innen von der VHS eingeholt.

Wir planen, die Angebote gegebenenfalls zu bündeln und nach Regionen zusammenzufassen, um sie Ihnen bei Interesse anzubieten.

Daher bitten wir Sie, uns zu informieren, falls bei Ihnen im Unternehmen/Organisation grundsätzlich ein Bedarf für diesen Kurs besteht.

Der Unterricht findet in geeigneten Räumen, die wir auswählen, statt und wird von einer erfahrenen und qualifizierten Lehrkraft durchgeführt. Die Kursinhalte werden nach den Bedürfnissen der Teilnehmer gestaltet und im Vorfeld abgestimmt.

Eine Teilnehmerzahl von maximal 12 Personen pro Gruppe hat sich bewährt.

Haben Sie Fragen oder benötigen Sie weitere Informationen? Zögern Sie nicht, uns per E-Mail (info@dlg-eifel.de) oder telefonisch unter 0 2445 - 85 11 62-0 zu kontaktieren.

Mitgliederstimmen



Die Stimmen unserer Mitglieder sind uns wichtig, denn sie spiegeln die Vielfalt, das Engagement und den Zusammenhalt der DLG Eifel wider und zeigen uns, was unsere Gemeinschaft ausmacht.



DLG Eifel

“

Gemeinsam stärker – so erlebe ich die vorbildlichen Initiativen der DLG Eifel vor allem in der Personalentwicklung und Medienkommunikation.

Gerade kleinere Partner könnten sich die professionellen Angebote der DLG kaum leisten. Und das Netzwerk bietet die Chance, sich in der Eifel gezielt gegenseitig zu unterstützen.

Ein echtes Win-Win für alle, die aktiv mitwirken und sich engagieren.

THOMAS KREYES
GESCHÄFTSFÜHRER
VOGELSANG IP GEMEINNÜTZIGE GMBH

VOGELSANG IP
IM REGIONALPARK EIFEL



DLG Eifel

“

Botschafter der DLG zu sein, vermittelt tatsächlich ein gutes Gefühl in der Runde, mit der Funktion und dem Ziel etwas im Team der einzelnen Unternehmen in den unterschiedlichsten Segmenten zu vollbringen.

So viele engagierte Mitarbeiter, die alle versuchen im Namen ihrer Betriebe etwas zu bewirken und anzustoßen, was es den Arbeitnehmern und den Arbeitgebern leichter machen kann.

Dieses Potential mit der DLG zu nutzen ist eine Möglichkeit und sich dem anzuschließen die Chance, es zusammen besser zu machen und Ideen und Impulse auszutauschen.“

LARA SCHUMACHER UND ANDREA LIEBFRIED
PRO PET KOLLER GMBH

PRO PET Koller



DLG MENTORING
Unternehmen & Talente
- Zukunft der Eifel -

“

Ich habe mich für das Mentorennetzwerk der Dienstleistungsgenossenschaft Eifel entschieden, weil ich fest daran glaube, dass der Transfer von Wissen und Erfahrung in der Gemeinschaft der Schlüssel zu nachhaltigem Erfolg sind.

Die Eifel steht für Zusammenhalt, Innovationskraft und unternehmerischen Mut – Werte, die ich aktiv fördern und mitgestalten möchte.

Als Anbieterin für modulare Weiterbildung und Mentorin im Mittelstand will ich mein langjähriges Know-how weitergeben, Entscheidungsträger in ihre volle Entfaltung begleiten und gemeinsam mit einem starken Netzwerk die Region weiter voranbringen.

CLAUDIA FALTER
DIPL.-KFR., DIPL.-ARB.WISS.

GESCHÄFTSFÜHRUNG
GESELLSCHAFT FÜR ANGEWANDTE PERSONALFORSCHUNG MBH

Dienstleistungs-Genossenschaft



DLG Eifel

“

DLG Eifel ist der Zusammenschluss mehrerer Unternehmen zu einem starken Kollektiv.

Das bedeutet für uns, Teil einer großen regionalen Gemeinschaft zu sein. So konnten wir zum Beispiel im Projekt ‚Gesunde Region‘ in verschiedenen Seminaren wertvolle Informationen einholen und diese direkt in den Arbeitsalltag integrieren.

Die Möglichkeit, in den Arbeitskreisen die Angebote selbst mitgestalten zu können, ist für uns als Arbeitnehmer motivierend und stärkt das solidarische Miteinander.

Den entscheidenden Vorteil sehen wir im Netzwerken und im Austausch.“

MICHAEL LORSE, M. ENG. PPA., ABTEILUNGSLEITER TIEFBAU

BECKER

Netzwerk. Nutzen.

Als Mitglied der Dienstleistungsgenossenschaft Eifel DLG EG möchten wir das Vogelsang IP Tagungszentrum empfehlen

An diesem historisch bedeutenden Ort haben Unternehmen die Möglichkeit, Veranstaltungen inmitten der atemberaubenden Natur des Nationalparks Eifel in modernsten Tagungsräumen mit Panoramablick durchzuführen. Für Partner-Unternehmen gibt es einen **Rabatt von 10% auf die Tagungsräume**. Das Kulturkino Vogelsang IP bietet in einer einzigartigen 1950er-Jahre-Atmosphäre auch für Ihre Betriebsveranstaltung die optimale Lösung.



VOGELSANG IP
IM NATIONALPARK EIFEL



Frohe Ostern

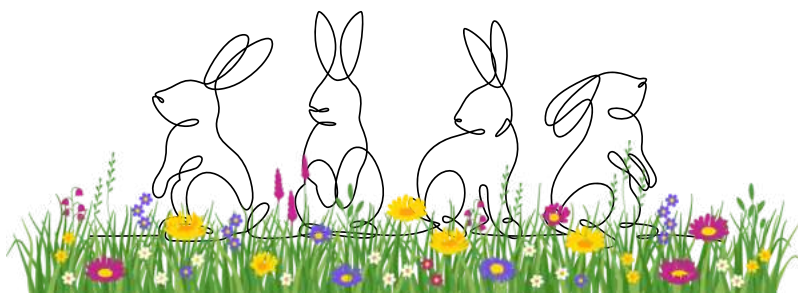


wünscht Ihr/ Euer Team der DLG Eifel eG

Ostern erinnert uns daran, wie viel Kraft in Aufbruch und Gemeinschaft steckt.

Frische Ideen, starke Netzwerke und neue Wege – das verbindet uns als Mitmachorganisation.

Wir danken Ihnen, Ihren Mitarbeitenden und Kolleg:innen herzlich für das gemeinsame Gestalten und wünschen eine inspirierende Osterzeit, erholsame Feiertage sowie einen hoffnungsvollen Start in den Frühling.



Ehrenamt als starker Motor für die wirtschaftliche Zukunft der Eifel



Aufsichtsrat



Aufsichtsratsvorsitzender

Rolf Klöcker
DRK Kreisverband
Euskirchen e.V.



stv. AR-Vorsitzender

Bernd Becker
PE Becker GmbH



Ingo Pfenning
Stadt Schleiden



Franz-Peter Schäfer
Sportwelt Schäfer KG



Joachim Hees
PAPSTAR GmbH

Vorstand



Hubert Schmidt
WiCan Personal GmbH



Bianka Renn
GfW Schleiden mbH



Petra Schumacher-Hendus
PS Procom



Sebastian Pelzer
Pelzer Rechtsanwälte

Dienstleistungsgenossenschaft Eifel DLG eG
Blankenheimer Str. 2-4
53937 Schleiden

Telefon: +49 (0) 2445 - 85 11 62-0

Mobil: 0177 31 37 450

E-Mail: info@dlg-eifel.de

Internet: www.dlg-eifel.de